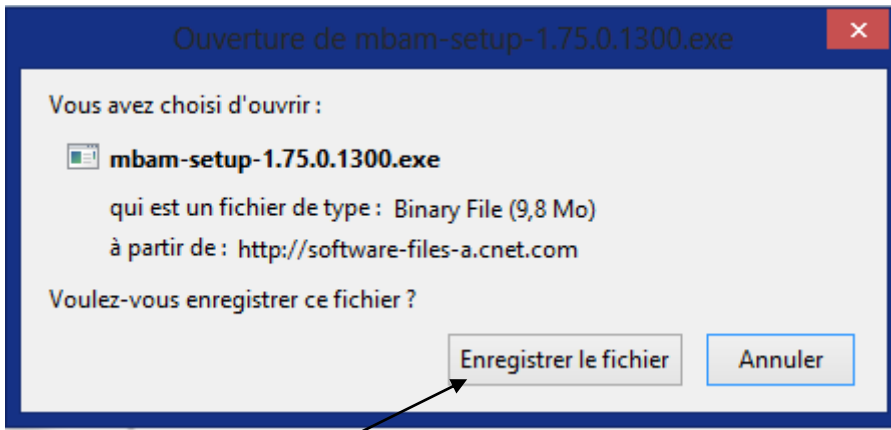


Pôle Ressources Numériques de l'Ondaine

MALWAREBYTES ANTI-MALWARE



1. Téléchargez : <http://ninite.com/malwarebytes/>
2. Une fenêtre apparaît;

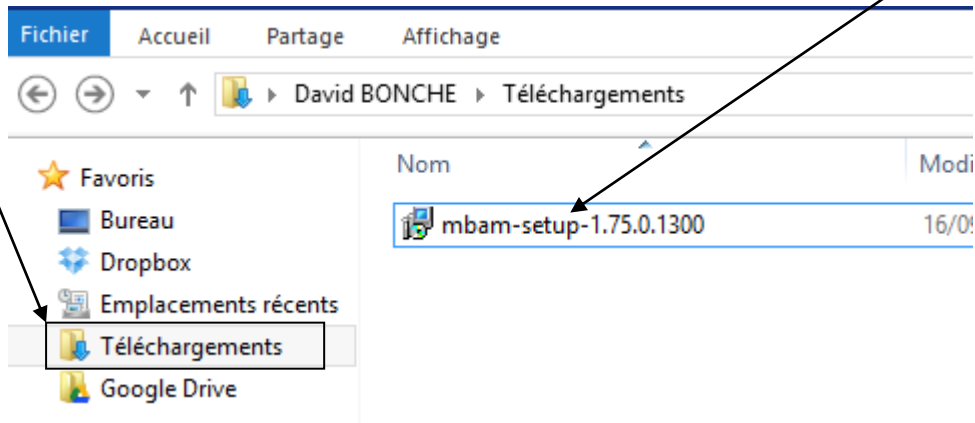


3. Cliquez sur

Le navigateur télécharge le fichier d'installation et le place, le plus souvent dans le dossier

« Téléchargements »

1. Chemin d'accès : Démarrer/Ordinateur/Téléchargements (cliquez deux fois sur le fichier pour installer)





Pôle Ressources Numériques de l'Ondaine

Installation :



(**Attention décochez :** « activer l'essai gratuit de Malwarebytes Anti-Malware PRO »)

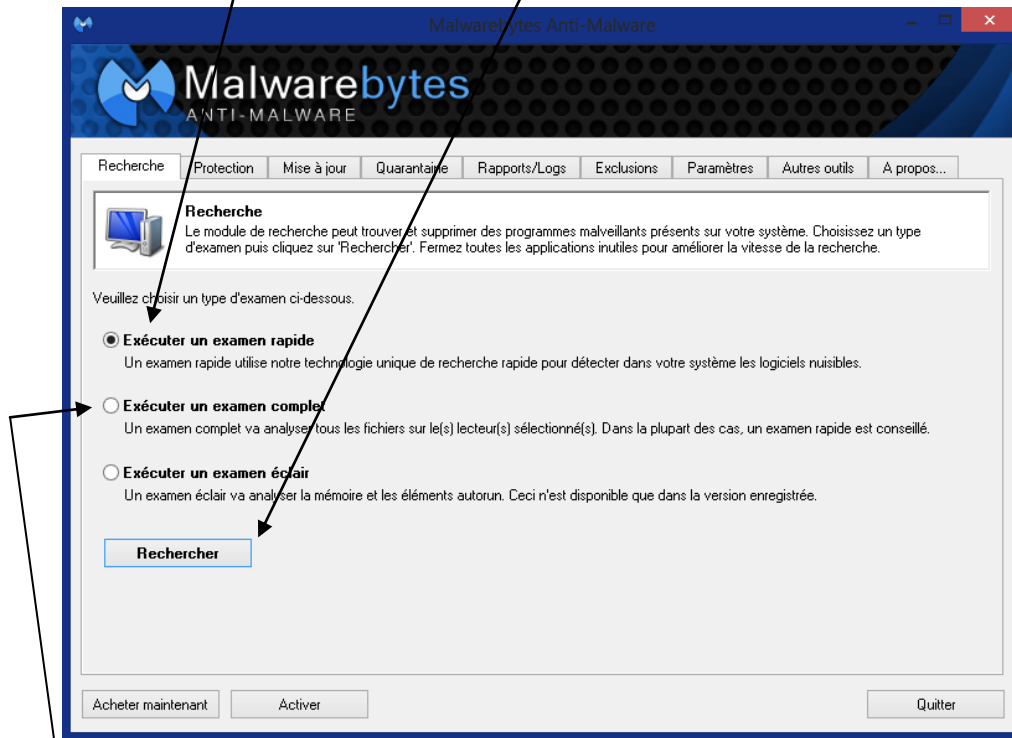
Une fois terminée, exécutez le logiciel en double cliquant sur son raccourci qui est sur le Bureau.





Pôle Ressources Numériques de l'Ondaine

Cliquez sur « Exécuter un examen rapide » et Rechercher pour lancer l'analyse

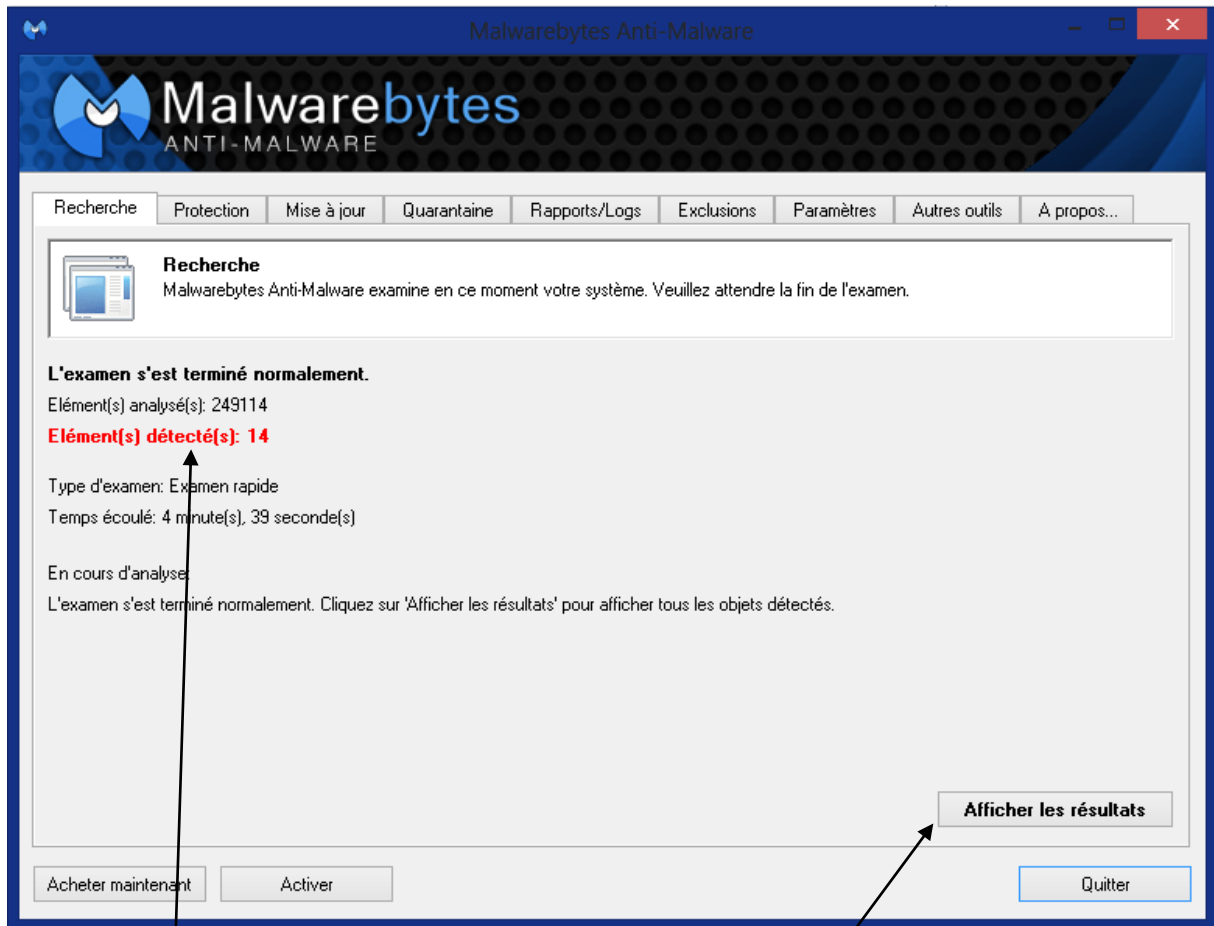


(Attention, un examen complet « plus efficace » peut durer plusieurs heures. Il est donc conseiller de le lancer le soir, pour qu'il travaille pendant la nuit, où tôt le matin.)



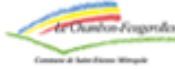


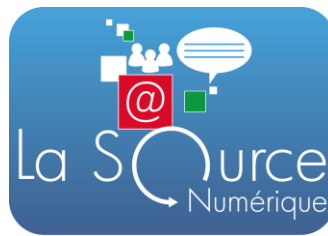
Pôle Ressources Numériques de l'Ondaine



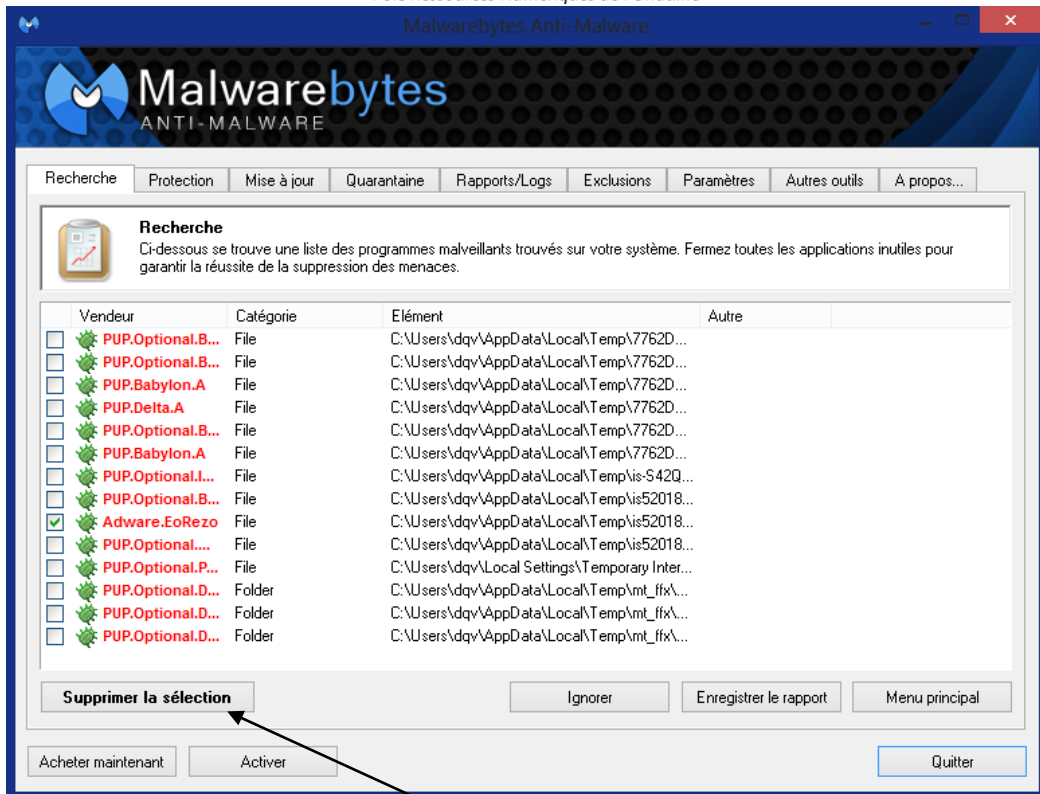
Attention Eléments détectés 14

Demandez l'affichage des résultats

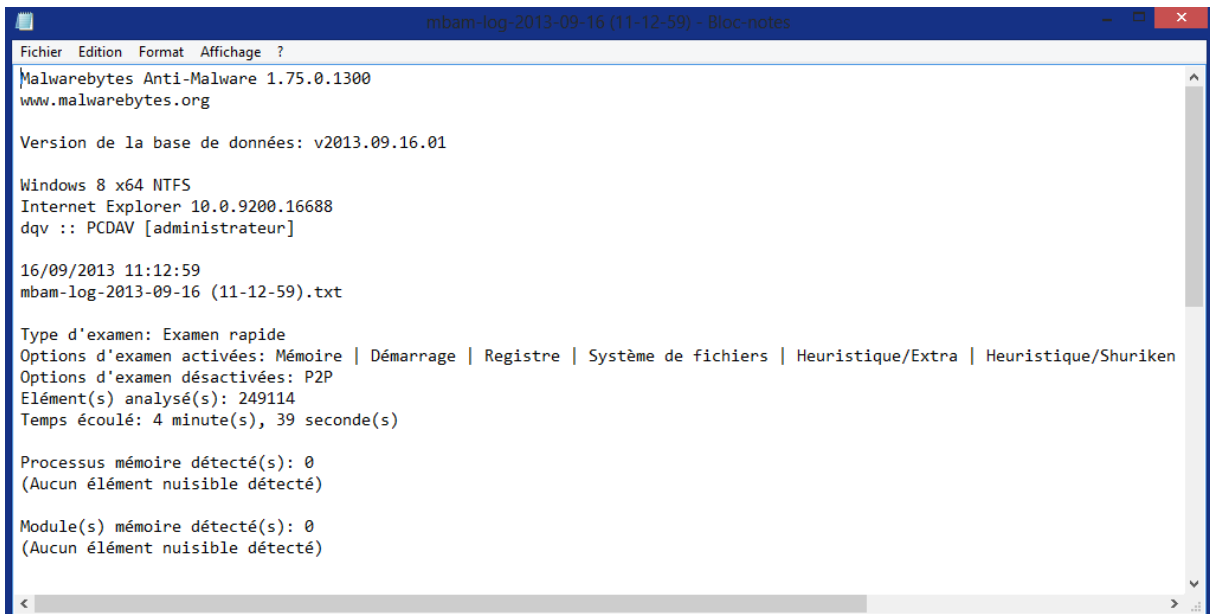




Pôle Ressources Numériques de l'Ondaine



Sélectionner tous les éléments et cliquez sur **Supprimer la sélection** pour supprimer les fichiers malveillants.

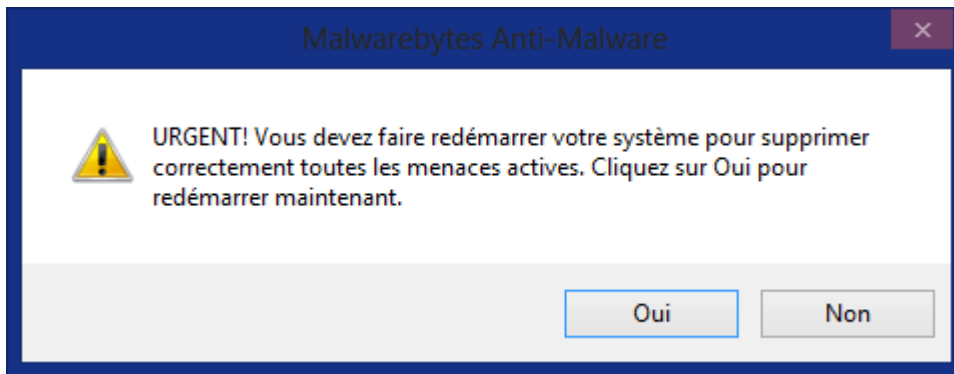


Une fois le rapport affiché sur votre écran, l'ordinateur est nettoyé mais il reste une étape. (S'il n'est pas infecté, à la fin du scan il vous affiche directement le rapport.)





Pôle Ressources Numériques de l'Ondaine



Pour finir le redémarrage de l'ordinateur est indispensable, il permet de valider le nettoyage de votre ordinateur.

Quelques Définitions

Cheval de Troie ou Trojan : Sorte de virus installé sur la machine à l'insu de son propriétaire et dont l'objectif est soit la récupération soit la détérioration de données.

Malware : Logiciel développé dans le but de nuire à un système informatique. Les virus et les vers sont les deux exemples de logiciels malveillants les plus connus.

Spyware : Un logiciel espion (en anglais spyware), mouchard ou espioniciel, est un logiciel malveillant qui s'installe dans un ordinateur dans le but de collecter et transférer des informations sur l'environnement dans lequel il s'est installé, très souvent sans que l'utilisateur n'en ait connaissance. L'essor de ce type de logiciel est associé à celui d'Internet, qui lui sert de moyen de transmission de données.

