



Pôle Ressources Numériques de l'Ondaine

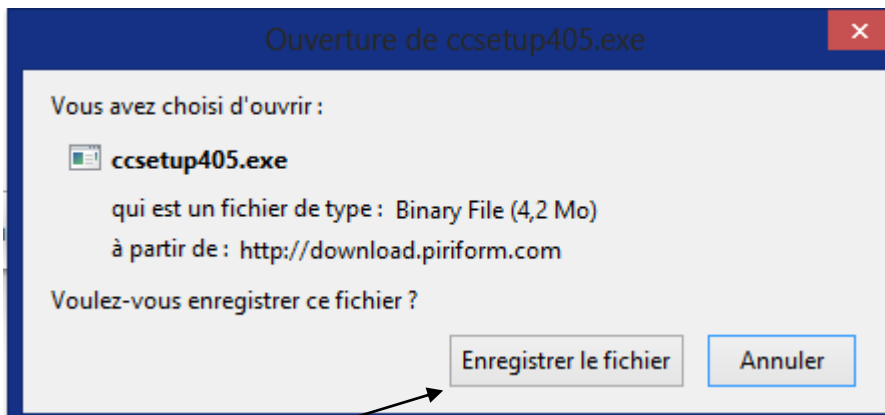
LE NETTOYAGE AVEC CCLEANER



1. L'HISTORIQUE

Le logiciel gratuit CCleaner va vous permettre de nettoyer les traces et les fichiers temporaires utilisés par Windows et les logiciels que vous utilisez.

1. Téléchargez CCLEANER : <http://www.piriform.com/ccleaner/download/standard>
2. Une fenêtre apparaît ;

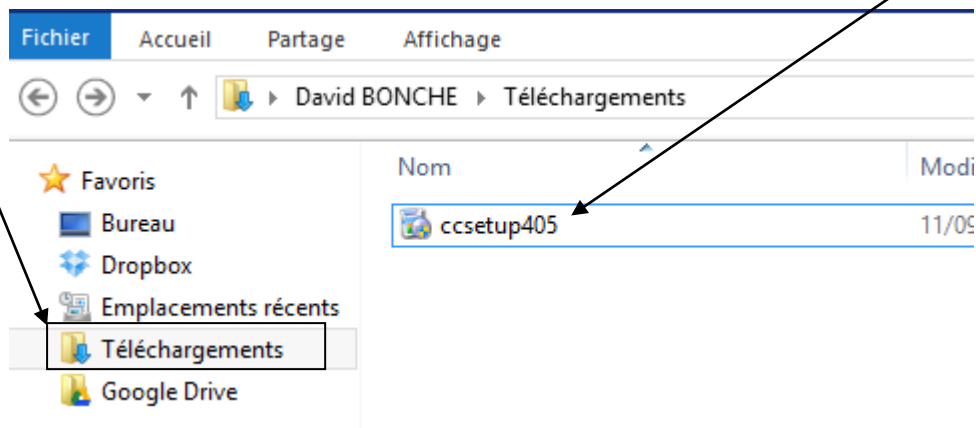


3. Cliquez sur :

Le navigateur télécharge le fichier d'installation et le place, le plus souvent dans le dossier

« Téléchargements »

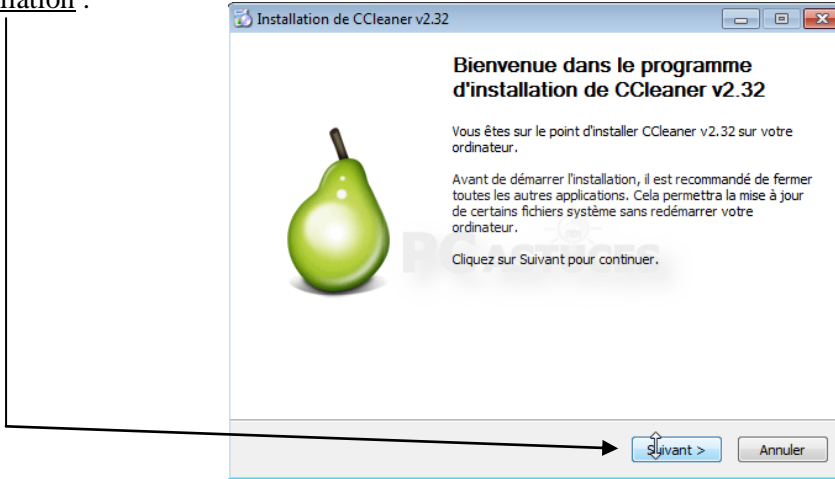
Chemin d'accès : Démarrer/Ordinateur/Téléchargement (cliquez deux fois sur le fichier pour installer)





Pôle Ressources Numériques de l'Ondaine

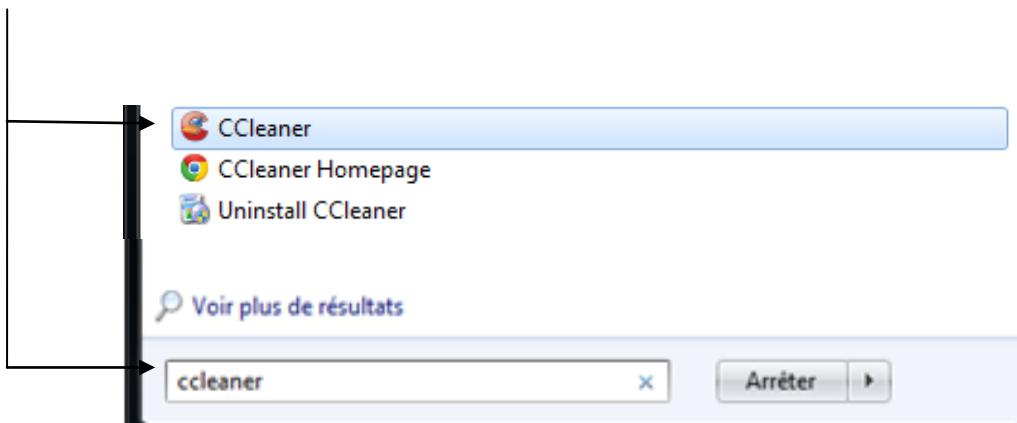
Installation :

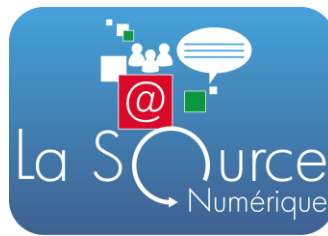


Une fois terminée, exécutez le logiciel en double cliquant sur son raccourci qui est sur le Bureau.

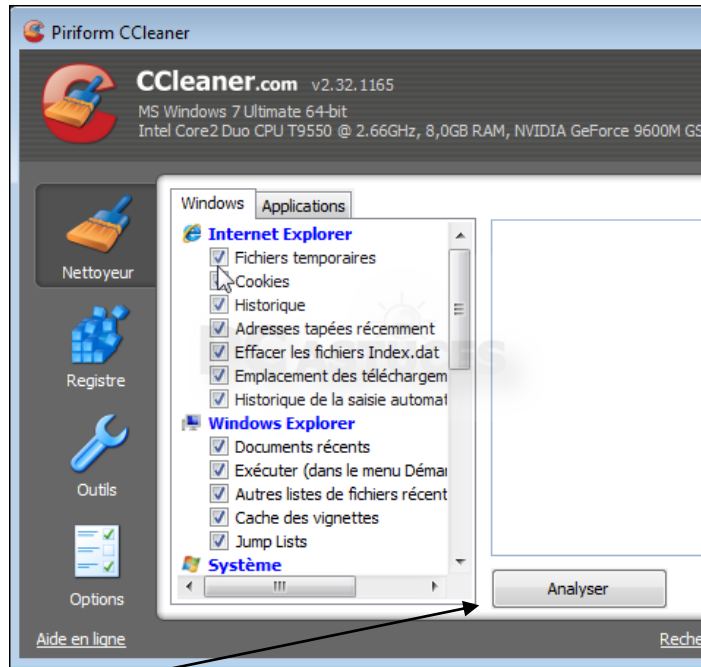


Si vous ne trouvez pas l'icône sur le bureau, voici un chemin d'accès : Démarrer/champ de recherche/ccleaner



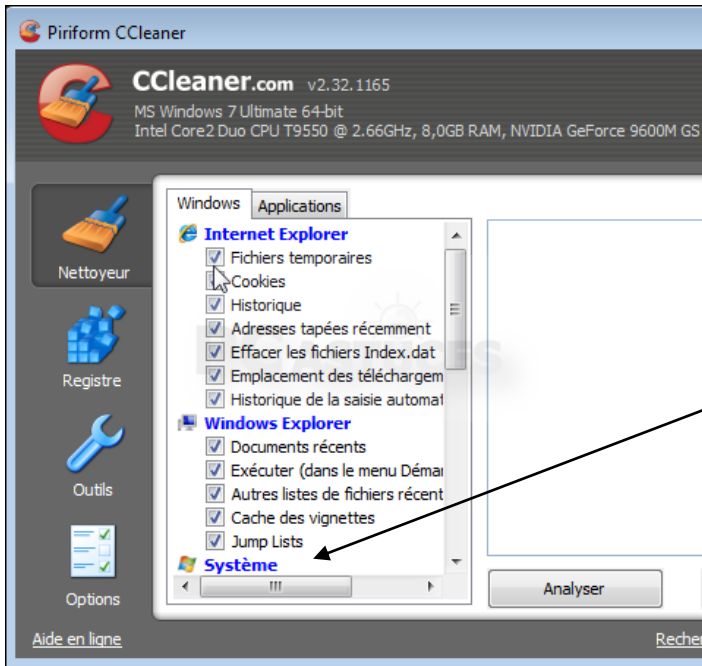


Pôle Ressources Numériques de l'Ondaine



Cliquez sur :

Une fois l'analyse terminée, si vous êtes sûr de vouloir effacer ces fichiers, cliquez sur nettoyer.

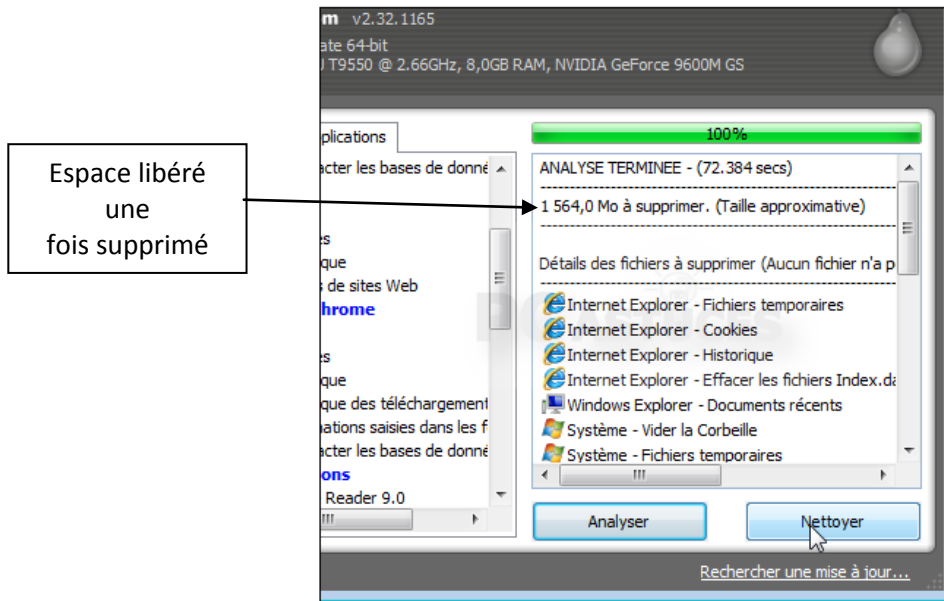


⊖ Attention, si vous voulez conserver les fichiers de la corbeille, allez dans Système et décochez -la.





Pôle Ressources Numériques de l'Ondaine



Cliquez sur Nettoyer pour supprimer et ensuite, ok

L'historique de l'ordinateur est maintenant nettoyé.



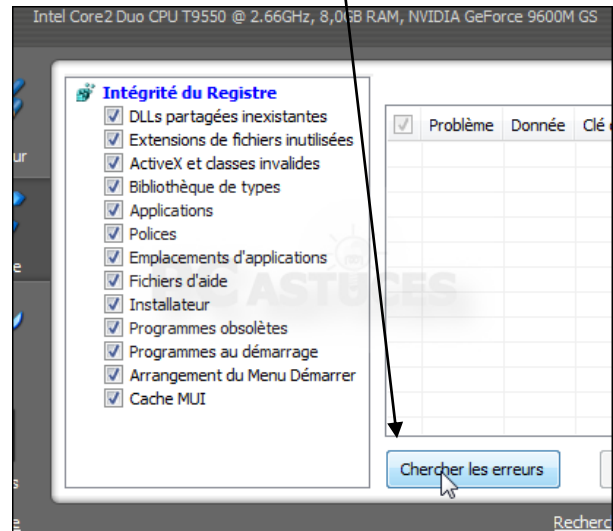
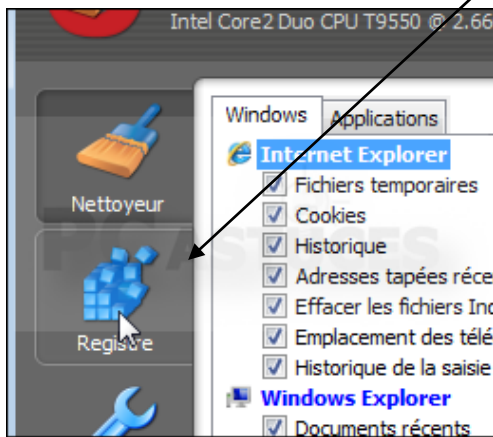


Pôle Ressources Numériques de l'Ondaine

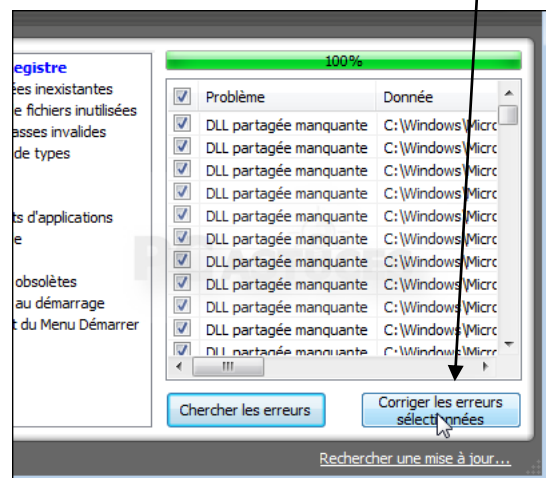
2. LE REGISTRE

Le Registre est le véritable cœur de Windows. Il comporte toute la configuration de votre système. Avec le temps, de nombreuses clés erronées et non valides l'alourdissent inutilement. CCleaner va vous permettre de réparer les erreurs du Registre et de vous débarrasser des données obsolètes.

Lancez CCleaner et cliquez sur le bouton **Registre** et Cliquez sur « **Chercher les erreurs** »



Les erreurs détectées par le programme sont alors affichées. Cliquez sur le bouton **Corriger les erreurs sélectionnées**.

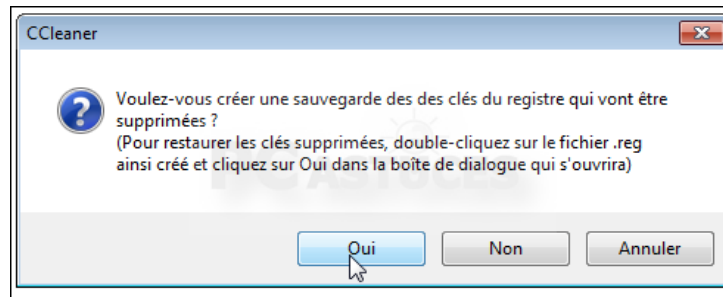




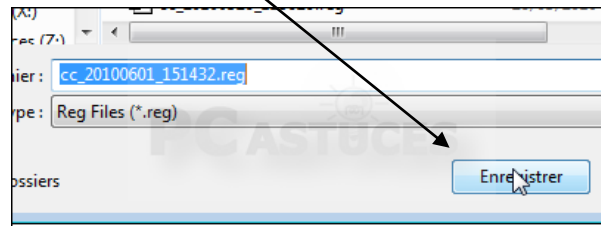
Pôle Ressources Numériques de l'Ondaine

CCleaner vous demande si vous voulez créer une sauvegarde,

Confirmez la sauvegarde des changements qui seront faits dans le Registre en cliquant sur le bouton **Oui**.

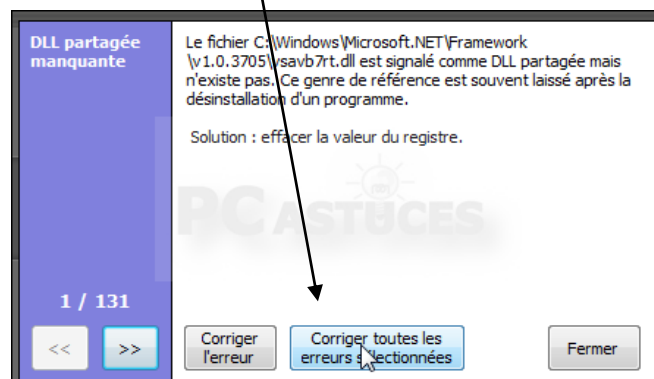


Afin de le retrouver plus facilement donnez un nom au fichier de sauvegarde, choisissez-lui un emplacement puis cliquez sur le bouton **Enregistrer**.



CCleaner vous présente alors toutes les erreurs une par une. La détection des erreurs étant bien efficace, vous avez très peu de risque de rencontrer des problèmes à tout corriger et vous disposez toujours d'une sauvegarde que vous pourrez restaurer si besoin.

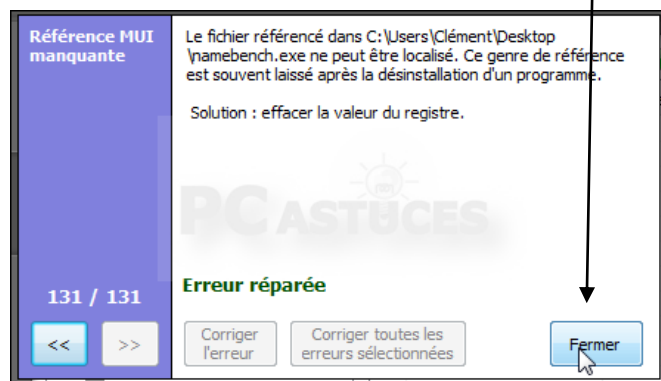
Cliquez donc sur le bouton **Corriger toutes les erreurs sélectionnées**.





Pôle Ressources Numériques de l'Ondaine

Le Registre de Windows est alors réparé. Cliquez enfin sur le bouton **Fermer**.



Registre ou base de registre : Zone dédiée de l'ordinateur où sont stockés les paramètres du système, des logiciels ainsi que de la machine. Avec le temps et les nombreuses installations/désinstallations de logiciels, la base de registre devient encombrée. Il devient alors nécessaire de la nettoyer avec un logiciel adapté. Une base de registre surchargée ou défectueuse peut entraîner des dysfonctionnements de l'ordinateur.

